

Cooperación Suiza en Bolivia 2018-2021

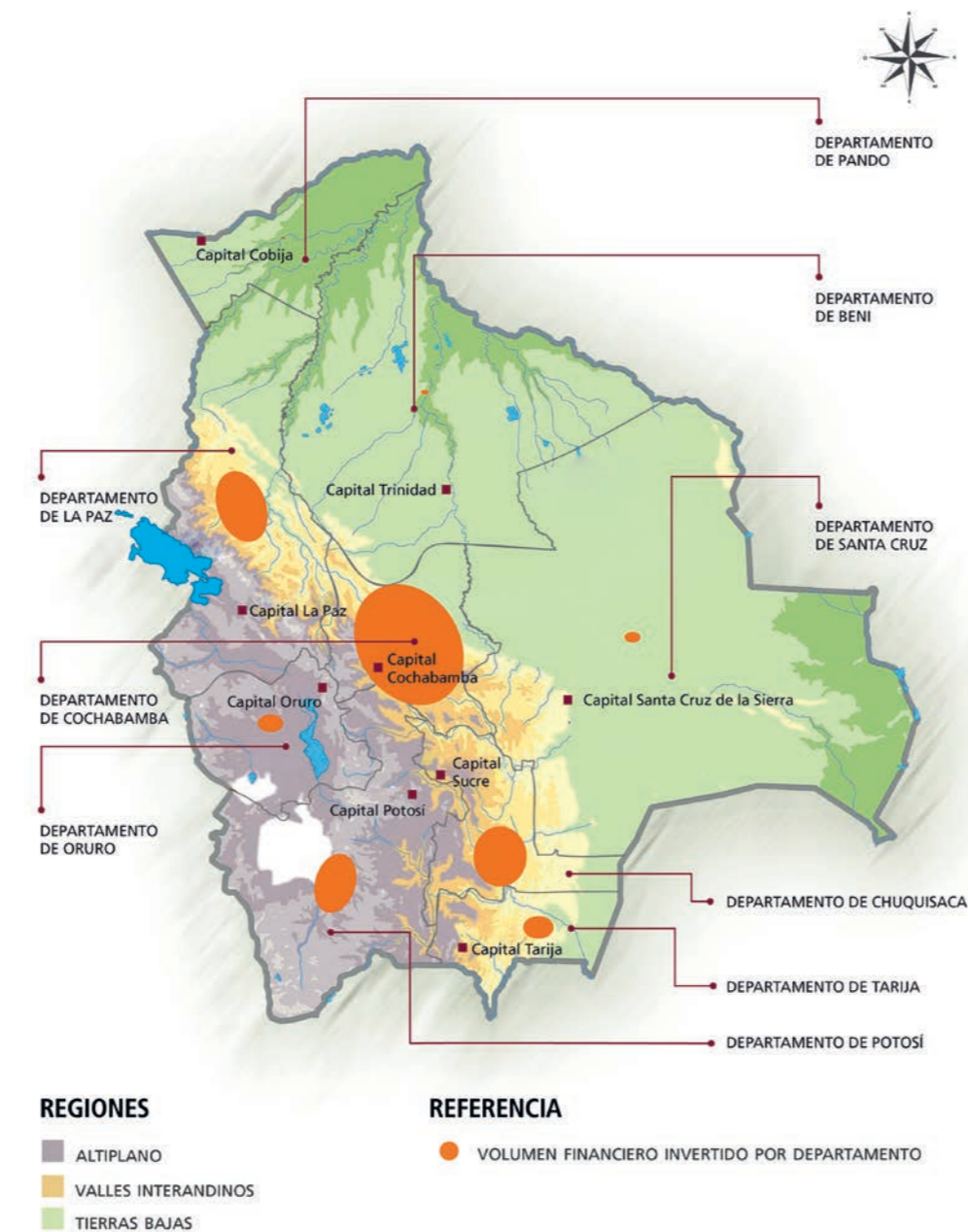
- El apoyo de Suiza a Bolivia comenzó en 1968.
- Bolivia es uno de los países focales de la Agencia Suiza para el Desarrollo y la Cooperación - COSUDE, además de ser elegible para medidas complementarias de la Secretaría de Estado para Asuntos Económicos - SECO.
- Para el periodo 2018 - 2021 se ha planificado invertir en Bolivia USD 83.3 millones (2018:23.6 / 2019:21.0 / 2020:19.3 / 2021:19.5).

Objetivo general		
Las medidas de apoyo de Suiza apuntan principalmente al fomento del desarrollo sostenible, a la reducción de la pobreza y de la desigualdad, y al mejoramiento de la resiliencia de la población y de las instituciones.		
Ámbitos temáticos		
Gobernabilidad	Desarrollo Económico	Cambio Climático y Medioambiente
Temas transversales Gobernabilidad (enfocada en una mayor rendición de cuentas y un mejor estado de derecho) Género (enfocado en un mayor análisis y resultados)		
Principios de trabajo Reducción del riesgo de desastres Gestión de proyectos sensibles al conflicto (incluye interculturalidad)		
Elementos complementarios Cooperación con empresas suizas residentes en Bolivia (especialmente en el área formación técnica profesional) Acuerdos triangulares con países latinoamericanos		
Objetivos		
Los servicios (justicia y lucha contra la violencia hacia las mujeres) mejoran. Se genera un diálogo inclusivo y constructivo; y eventualmente medidas conjuntas entre el Estado y la sociedad civil.	El desarrollo económico y productivo muestra mayor inclusión, equidad y resiliencia económico social en poblaciones con potencial de superar la pobreza.	Las consecuencias negativas del cambio climático y problemas ambientales se reducen a través de una implementación eficiente de la política pública, del fortalecimiento de capacidades de actores clave y de un incremento de la resiliencia en la población vulnerable.
Aporte suizo		
1. La prestación de servicios públicos en temas de justicia y lucha contra la violencia hacia las mujeres mejora y hay avances en términos de gobernabilidad. 2. Instituciones estatales y sociedad civil avanzan hacia una lógica de corresponsabilidad, con base en un diálogo constructivo en temas clave para un desarrollo inclusivo.	1. Personas, principalmente jóvenes y mujeres, mejoran sus empleos/autempleos debido al acceso a la formación técnica profesional, servicios financieros y no financieros. 2. Unidades productivas atendidas utilizan las capacidades adquiridas para mejorar su productividad y acceso a mercados. 3. Instituciones de formación, proveedores de servicios financieros y no financieros fortalecidos brindan atención de calidad en territorios y sectores priorizados.	1. Capacidades en adaptación al cambio climático, reducción del riesgo de desastres y gestión ambiental fortalecidas/consolidadas en instituciones públicas de los tres niveles del Estado (central, departamental y municipal). 2. Actores/as fortalecidos/as y consolidados/as en sus capacidades aplican sus conocimientos en adaptación del cambio climático, reducción del riesgo de desastres y gestión ambiental. 3. Resiliencia incrementada en territorios de trabajo.
Presupuesto operativo ¹		
CHF 10.5 millones (16%)	CHF 27.6 millones (41%)	CHF 27.5 millones (41%)

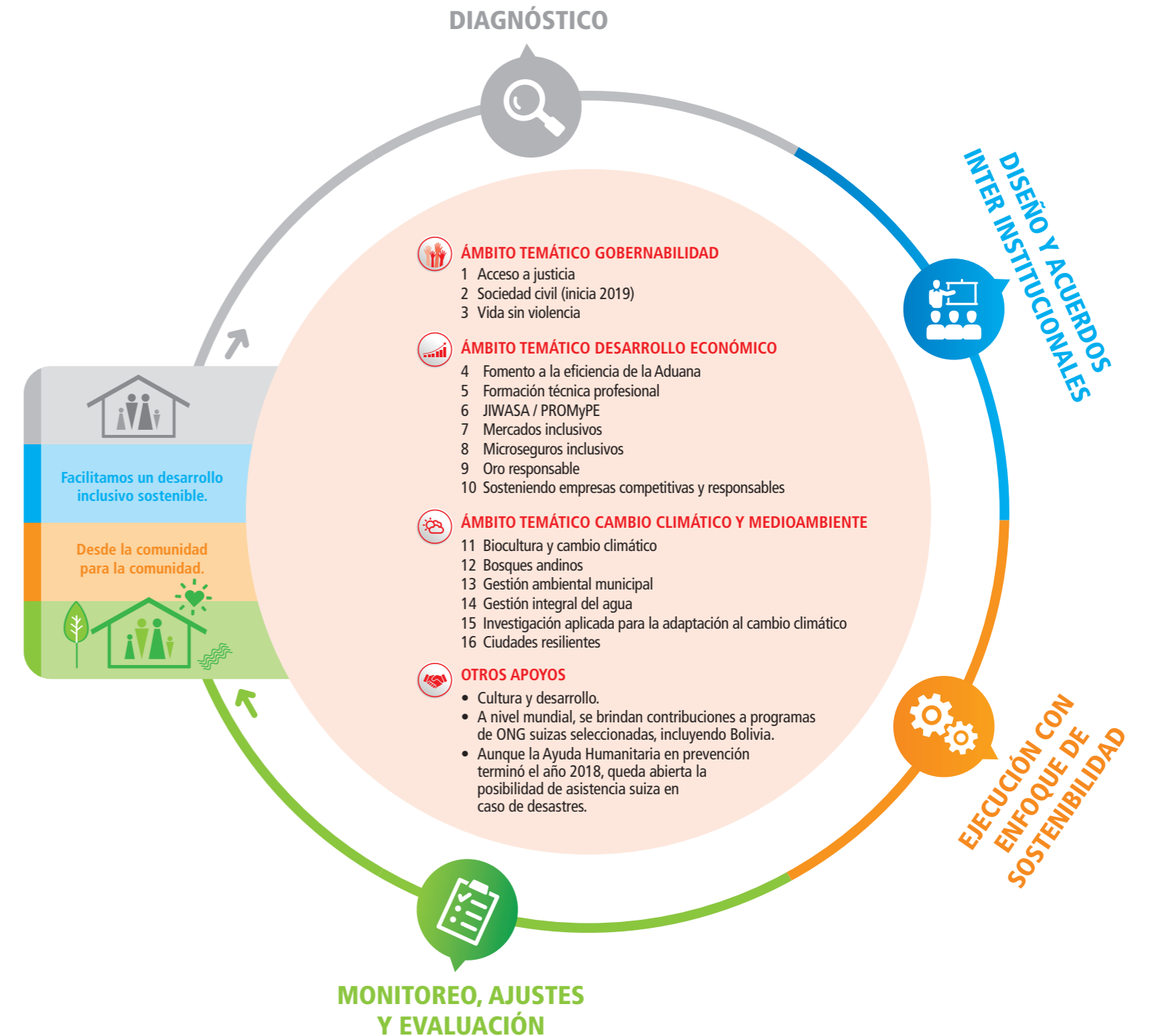
¹ A este monto se suman CHF 1.7 millones (2%) para Varios (cultura, proyectos pequeños), total 100%. Las cifras no incluyen contribuciones de la Agencia Suiza para el Desarrollo y la Cooperación COSUDE a los programas de ONG suizas (CHF 10 millones) ni gastos de funcionamiento de la Representación en Bolivia (USD 1 = CHF 1).

Cobertura geográfica

- Principales áreas de trabajo del programa actual de la Cooperación Suiza en Bolivia: Altiplano (oeste), valles interandinos (centro). En el Este del país se encuentran las zonas tropicales.
- El tamaño de los círculos corresponde al volumen financiero invertido a nivel departamental.



Hacia un desarrollo inclusivo






Hacia un desarrollo inclusivo

Cooperación para Bolivia 2018-2021



Calle 13, No. 455 Esq. Av. 14 de Septiembre, Obrajes
Casilla 4679, La Paz – Bolivia
Teléfono +591 2 2751001
Fax +591 2 2140884
E-mail: lapaz@eda.admin.ch
www.eda.admin.ch/lapaz
f Embajada de Suiza en Bolivia
YouTube Cooperación Suiza en Bolivia

 Schweizerische Eidgenossenschaft
Confédération suisse
Confederazione Svizzera
Confederaziun svizra

Cooperación Suiza en Bolivia